

Bilaga: Säkerhetskopiering

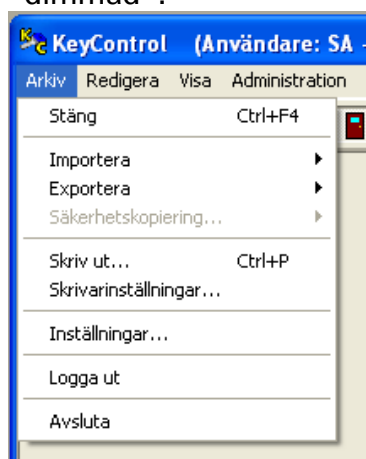
Funktion för säkerhetskopiering av databasen finns ej i KeyControl Klient-Server-versionen. I detta fall skall säkerhetsfunktionen hanteras helt av server-programvaran. Avsnitt 2 nedan är dock relevant även för Klient-Server-versionen.

1. Säkerhetskopiering av databasen

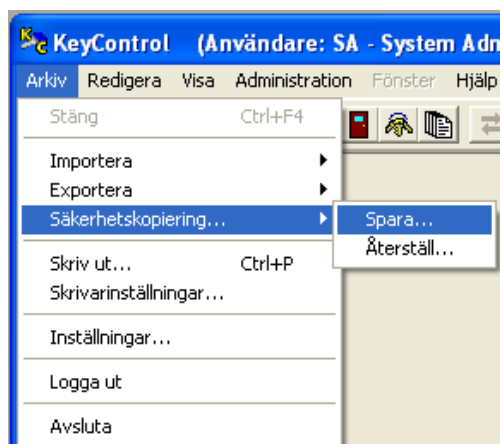
Du kan när du vill ta en säkerhetskopia på din keycontrol-databas.

Ett exempel på ett tillfälle när det kan vara lämpligt att ha tagit en säkerhetskopia är vid import av ytterligare data till systemet, t ex en komplettering av personregistret med nya och reviderade data.

Du måste dock vara ensam inloggad och ha stängt alla fönster. Efter att ha stängt alla fönster kan du också behöva logga ut och därefter logga in igen, om funktionen säkerhetskopiering är "dimmad".



Efter inloggning väljer du säkerhetskopiering



Välj lämplig katalog för din säkerhetskopia...



anm.

Om du kör standardversionen av KeyControl använder du denna funktion för att lägga din säkerhetskopia på annan plats än C-disken.

För användare av KeyControl Net(+) är denna säkerhetskopiering endast ett komplement till normal daglig säkerhetskopiering.

Kopieringsfunktionen tar med samtliga filer i din databas-katalog. På detta sätt kan du även få med andra data som är integrerade med KeyControl, t ex dörrbeskrivningsapplikationen CWDoors data.

2. Övrig säkerhetskopiering

Filen keycon.ini som vid en normalinstallation ligger i samma katalog som programmet (högerklicka på ikonen för KeyControl och välj egenskaper för att kontrollera genvägen) går alltid att återställa, men lämpligen sparar du undan även denna med hjälp av normala windowsfunktioner. Filen innehåller diverse inställningar som licensid, menylayouter mm.

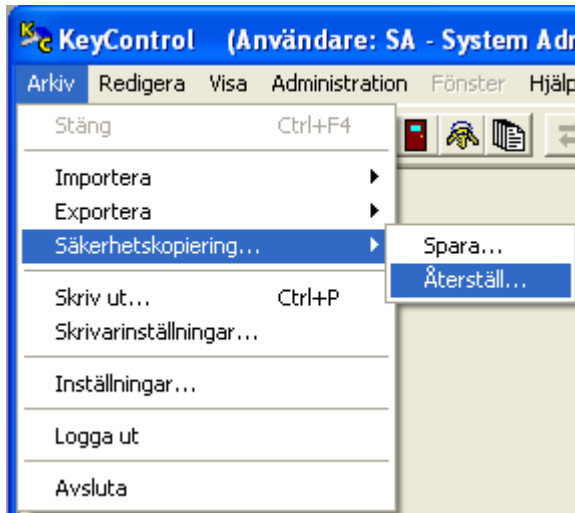
Vid problem att starta KeyControl överhuvudtaget kan det hjälpa att återställa ini-filen.

Jämför även installationsdokumentationen.

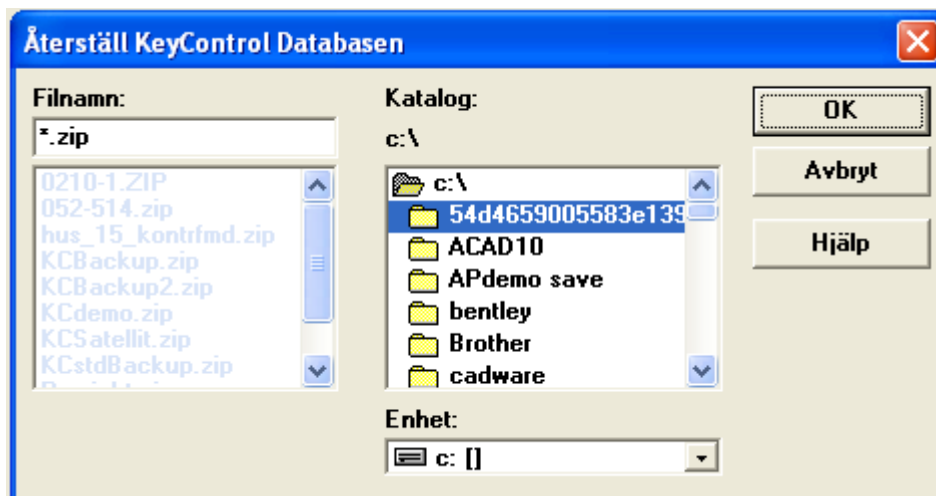
3. Återställande av databas

Förhoppningsvis behöver du aldrig använda funktionen för att återställa databasen. I princip skall denna endast användas vid totalhaveri, t ex p g a hårddisk-krasch.

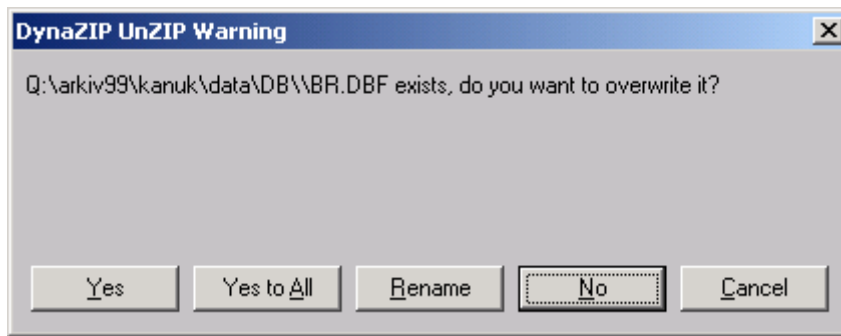
Även nu måste du vara ensam på systemet.



Välj katalog och därefter filen KCBackup.zip



Du kommer efter att ha klickat "OK" eventuellt att få en varning på att du kommer att skriva över befintliga databasfiler. Verifiera normalt med *Yes to All*



Efter återställande av databasen kan du också behöva följa upp vad som gjorts mellan senaste backup och systemkraschen. En metod att t ex hålla reda på vilka nycklar som lämnats ut är att inte sortera in kvittenskopiorna i någon pärm förrän dagen därpå, alternativt även ha en kronologisk pärm för dessa.