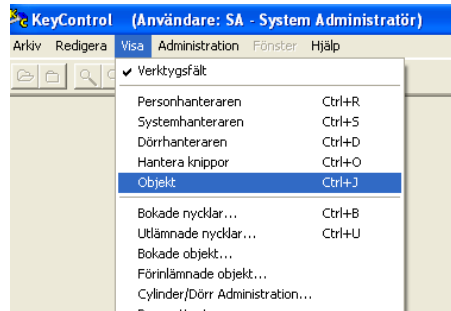


Bilaga: Hantera Objekt

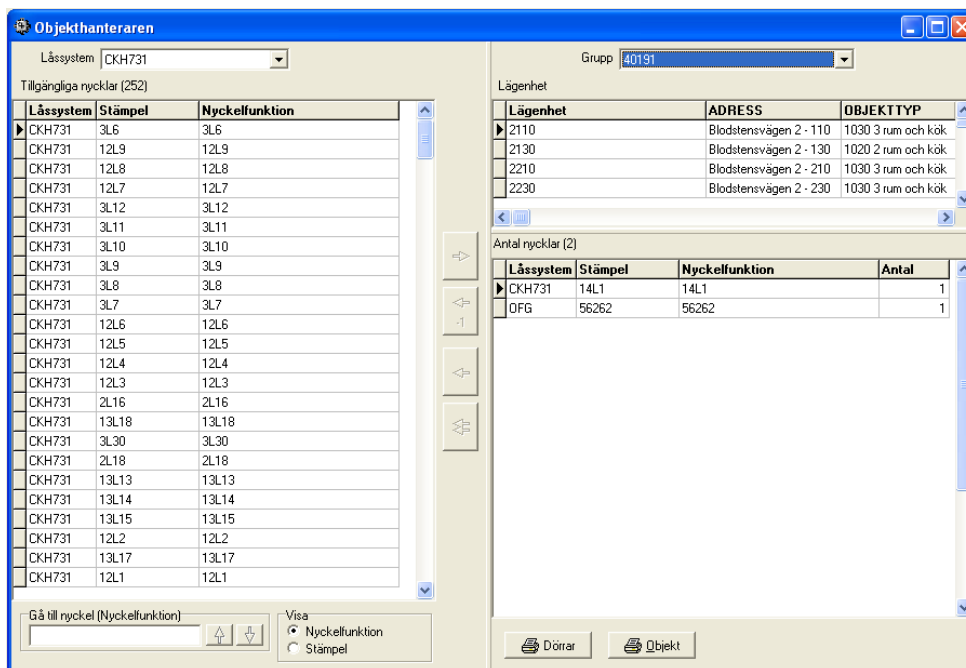
Objekt i KeyControl används för att kunna koppla nycklar till "hyresobjekt" alltså uthyrda lägenheter eller lokaler

För varje hyresobjekt registreras de nycklar som skall lämnas ut till hyresgästen genom att de tilldelas objektet i *Objekthanteraren*.

För att tilldela nycklar till objekt. Klicka på *Visa/Objekt*.



Objekthanteraren

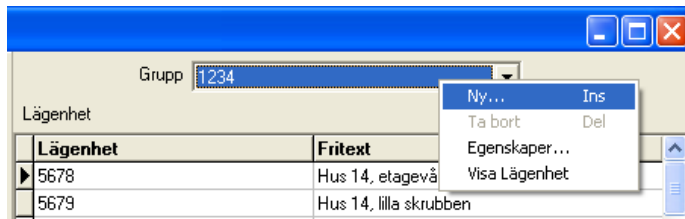


I *Objekthanteraren* visas de låssystem som finns i KeyControl till vänster och hyresobjekten till höger.

Bilden visar lägenhet 40191-2110, till vilken nycklarna 14L1 och 56262 hör. I detta fall en kopia av vardera.

Skapa ny objektsgrupp

De hyresobjekt som registreras indelas i grupper, en objektsgrupp kan vara t.ex. lägenheter och lokaler i ett visst område. För att göra ett nytt objekt måste en grupp skapas först. Öppna *Objekthanteraren* och högerklicka i grupplistan.



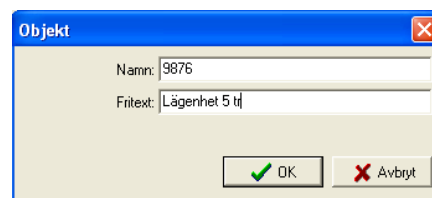
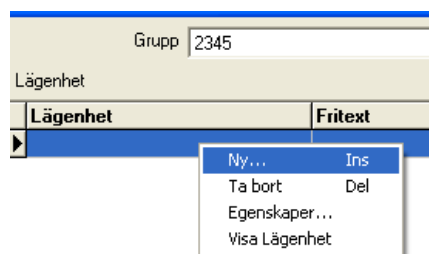
Välj *Ny*.



Egenskaper för nytt objekt.

Anm. Enhet är ett nytt begrepp som finns som option till KeyControl 4. Med denna teknik kan användarnas tillgång till objektgrupper, personer och låssystem styras efter vilken enhet de arbetar på..

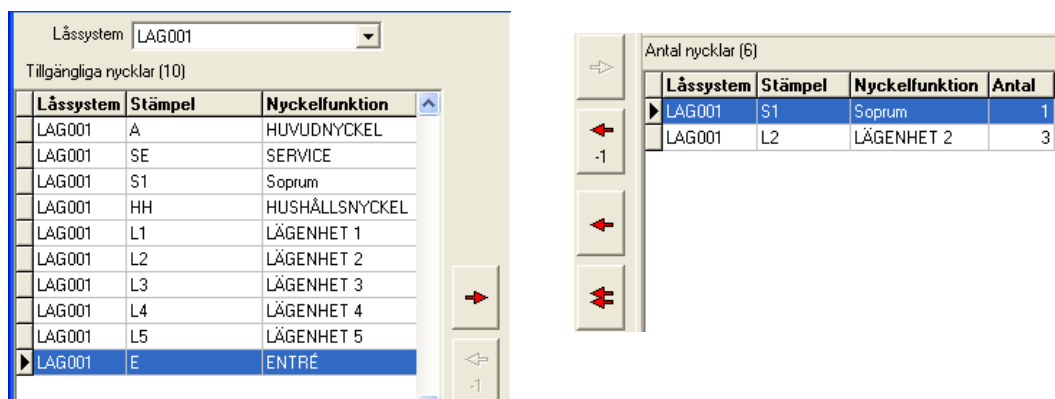
När gruppen (t.ex. området) skapats kan ett nytt objekt (i detta fall en lägenhet) läggas till i gruppen genom att välja den nya gruppen och högerklicka i lägenhetsfältet.



Rutan för nytt objekt.

När hyresobjektet är skapat så kan nycklar kopplas till lägenheten. Det görs genom att till vänster i *Objekthanteraren* först välja låssystem, markera rätt nyckel och med högerpilen flytta över den till objektet.

Genom att klicka flera gånger på den röda pilen läggs rätt antal kopior till.
 För att ta bort nycklar från lägenheten peka på lägenhetens nycklar till höger och klicka på vänsterpilen. För att ta bort en kopia av nyckeln klicka på knappen med vänsterpil -1.



Anm I de fall information om vilka nycklar som hör till lägenheten finns i annat system (excel eller motsvarande) kan denna objektsinformation också skapas med hjälp av import till KeyControl.

Lämna ut objektets nycklar till person.

Sedan tidigare har man kunnat lämna ut enskilda nycklar och knippor i KeyControl.

Det finns numera ett ytterligare utlämningsalternativ: *Ut/inlämning objekt*.

Välj aktuell person genom att peka på den i personhanteraren och klicka sedan på ikonen "Ut/Inlämning objekt".



Meny *Ut/inlämning objekt*.

Välj Grupp och objekt i listan till vänster. Objektets nycklar visas för kontroll i nedre vänstra listan.

Utlämningen kan vara omedelbar eller endast avse bokning av nycklar för senare avhämtning.

Klicka på den röda högerpilen för att lämna ut nycklarna.

Den gula högerpilen kommer att boka nyckeln för framtida utlämning.

Vid bokning av nycklar registreras också Utlämningsdatum, och om utflyttningsdatum redan är känt även förfalldatum direkt.

Utlämningsfunktionen tar automatiskt ut det antal nyckelkopior som visas i listan till vänster, i första hand lediga nycklar, i andra hand nycklar som är registrerade för inlämning.

I de fall informationen finns i annat system (ex.vis hyresdatabas) skapas även bokning automatiskt med hjälp av importerad datafil med "flytthändelser".

Objekten visas i olika färg beroende på status:

Svart – Objekt till vilket nycklar ej finns utlämnade (ledigt).

Till dessa objekt kan nycklar lämnas ut direkt eller bokas.

Rött Objekt till vilket nycklar finns utlämnade men också nycklar som är registrerade att de ska lämnas in ett visst datum.
För hyresobjekt kan dessa nycklar endast bokas på ny hyresgäst (inte lämnas ut direkt)
För annat objekt, som definieras för enklare administration av nycklar,
kan flera utlämningar ske parallellt, förutsatt att det finns lediga nyckelkopior.

Nycklar som tillhör ett objekt kan alltså visas på båda sidorna i menyn när man står på person som redan har tillgång till detta objekt.

För annan person kan objektet visas.

Blå Bokade nycklar

Grön Bokade nycklar som är beställda från låssmed)

Svart: Objekt till vilket nycklar redan finns utlämnade.

Inlämning av nycklar

Inlämning av nycklar kan göras genom att i personhanteraren söka efter och markera den aktuella personen. Inlämningen kan vara antingen omedelbar eller så kan ett senare datum anges, förinlämning.

Välj aktuell person via personhanteraren och klicka på ikon "Ut/Inlämning objekt".

Inlämning av (speciellt enskild) nyckel registrerad på objekt kan även göras med högerklick direkt från såväl personhanteraren som systemhanteraren

Objekt till vilka nycklar är utlämnade visas till höger, genom att klicka på objektet (kan vara flera) visas också alla utlämnade nycklar inkl löpnummer i rutan under.

Följande status på nycklar (objekt) redovisas på höger sida.

Utlämnade

Kan lämnas in eller registreras för inlämning senast datum

Utlämnade men registrerade för inlämning med datum

Kan lämnas in

Bokade, ej utlämnade

Kan lämnas ut

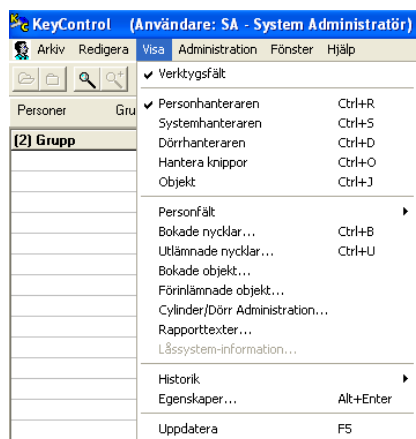
Bekräfta utlämningar och inlämningar i grupp

Bekräfta först inlämning av utlämnade nycklar.

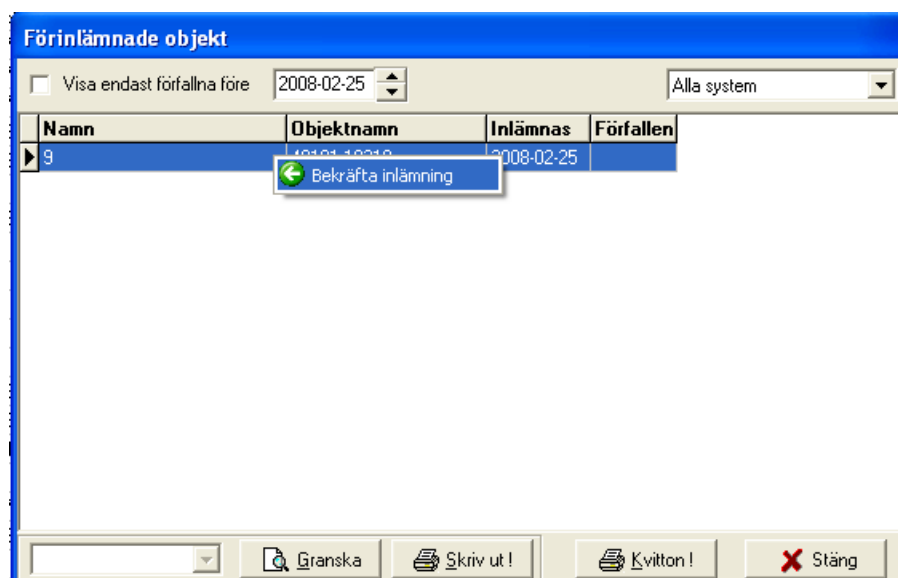
Detta innebär att dessa nycklar kommer att ändras från status "Inlämnas" till "Ledig" eller "Bokad" beroende på om någon bokning av samma nyckelkopia finns eller ej.

Om man inte gör detta först kommer det inte att gå att lämna ut nycklar i de fall dessa är registrerade som "inkommande".

Välj *Visa*:



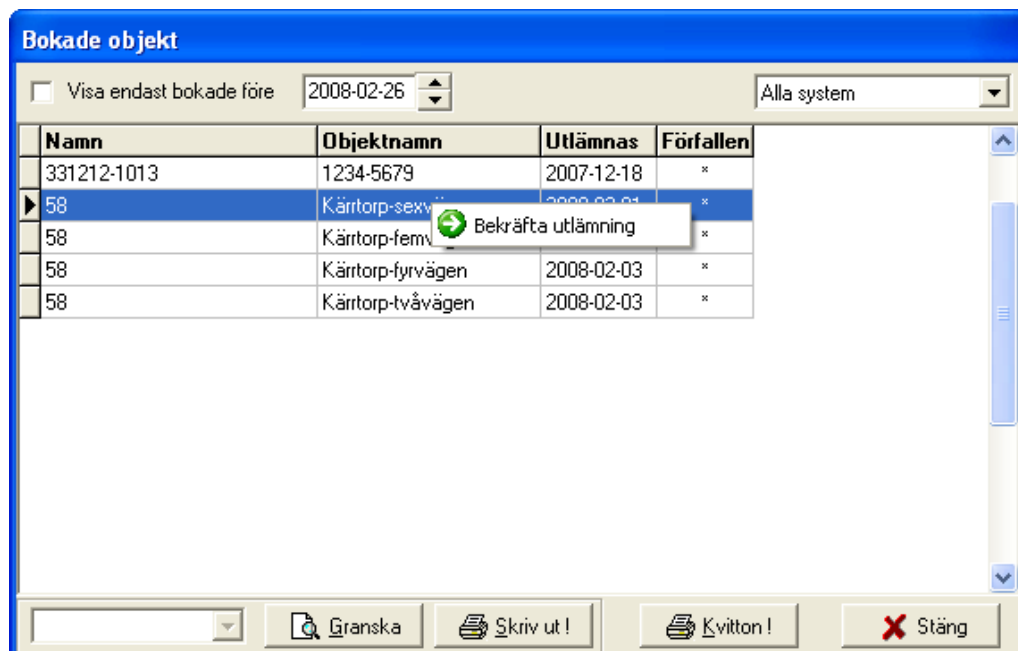
I denna meny kan man acceptera inlämningen



Högerklicka för att bekräfta inlämning.

Genom att peka med musen och hålla ner *CTRL* kan man markera och bekräfta fler inlämningar på en gång. Kvitto kan skrivas ut för varje inlämning.

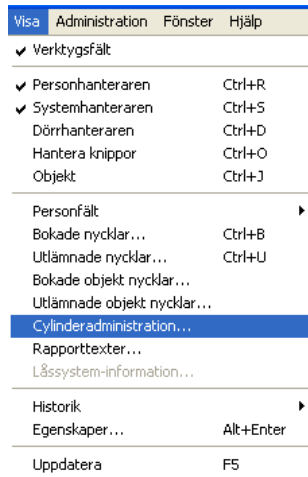
Bekräfta utlämning av bokade nycklar.



Även här kan man markera flera på en gång.
Kvitto skrivs för varje utlämning.

Administration av Cylindrar

Administration av cylindrar förutsätter ett komplett låsschema så att vi kan se vilka cylindrar och dörrar som påverkas av icke redovisade nycklar.



Här visas cylindrar till (lägenhetsobjekt) som kanske ska bytas

The screenshot shows the 'Cylinderadministration' window with a table of cylinders. The table has the following columns: SYSTEMNR, SYLMRK, KOMMENTAR, STAMPEL, STATUS, INL_DATUM, OBJGRPNAMN, and OBJNAMN.

SYSTEMNR	SYLMRK	KOMMENTAR	STAMPEL	STATUS	INL_DATUM	OBJGRPNAMN	OBJNAMN
AIK002	5-5	TRÅ & METALL	HNCB	I	2007-12-12	1234	5680
LAG001	L-2	Lägenhet 2	L2	I	2007-12-10	1234	5681

Om nyckel passar i flera cylindrar kan det se ut så här (nyckelstämpel L2)

The screenshot shows the 'Cylinderadministration' window with a table of cylinders. The table has the following columns: SYSTEMNR, SYLMRK, KOMMENTAR, STAMPEL, STATUS, INL_DATUM, OBJGRPNAMN, and OBJNAMN.

SYSTEMNR	SYLMRK	KOMMENTAR	STAMPEL	STATUS	INL_DATUM	OBJGRPNAMN	OBJNAMN
AIK002	5-5	TRÅ & METALL	HNCB	I	2007-12-12	1234	5680
LAG001	E	Entré	L2	I	2007-12-10	1234	5681
LAG001	L-2	Lägenhet 2	L2	I	2007-12-10	1234	5681

För att kunna hantera detta krävs att dörrar med monterade cylindrar är registrerade i KeyControl.

En låscylinder med samma stämpel kan finnas monterad på flera ställen, t ex flera entréer. Detta visas inte i cylinder/nyckelinformationen ovan.