

## **Bilaga: Konfiguration av KeyControl (för versioner Net + och CS)**

Utöver de inställningar som kan göras vid installation av KeyControl och med meny *Arkiv Inställningar* finns också möjlighet att styra programmet direkt genom modifiering av konfigurationsfilen `keycon.ini` som normalt ligger i samma katalog som programmet.

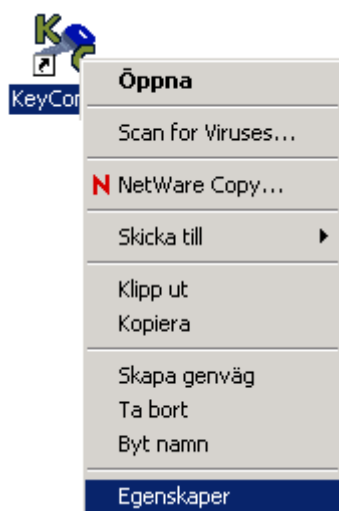
Observera att en felaktig ändring i `keycon.ini` kan göra att KeyControl inte kan köras. `keycon.ini` skall revideras med *notepad/anteckningar*. Behåll alltid en säkerhetskopia av en fungerande `keycon.ini`

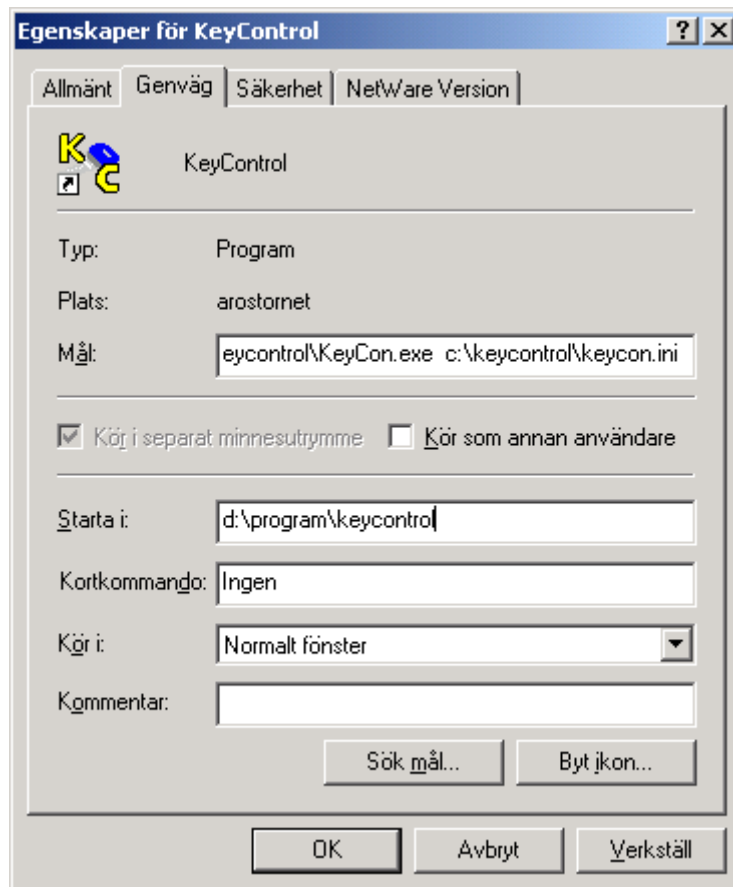
### **1. Skapa personliga ini-filer**

Vid installation av KeyControl skapas en inställningsfil `keycon.ini`. Denna placeras i samma katalog som programmet.

Denna fil innehåller en mängd programinställningar, såväl generella som personliga. Efter att de generella inställningarna gjorts (t ex definition av textfält i personhanteraren, valuta, deposition mm) kan filen kopieras till varje användare. Vartefter KeyControl körs ändras de personliga inställningarna såsom sorteringsordning på fält, aktiva fönster vid utloggning mm. En normalanvändare skall normalt inte få ändra vitala programinställningar, se vidare bilaga om systemsäkerhet.

Genvägen, ikonen, till KeyControl innehåller efter installationen bara en pekare till programmet och ini-filen måste då ligga i samma katalog. Genom att komplettera genvägen (på skrivbordet) med en parameter kan användaren få en personlig ini-fil.





I fältet "Mål" kompletteras efter keycon.exe med adressen till keycon.ini. Om mellanslag finns i katalognamn, skriv " " runt hela parametern.

Observera att vid större programändringar, såsom byte av databasmotor mm. kan keycon.ini behöva distribueras om till alla användare.

Om ovanstående inte fungerar, kontrollera såväl att genvägen ändrats som att ini-filen ligger i denna nya katalog.