

Bilaga Enheter – Tillgänglighet till olika grupper och låssystem

Denna text beskriver hur man begränsar en användares tillgång till Låssystem och grupper i personregistret och gäller endast version KeyControl CS med modulen Enheter installerad.

Allmänt

Enheter är en nyhet i KeyControl Version 4 vilken förenklar administrationen för Systemadministratören (SA). Programlicensen köps för ett visst antal enheter och SA kan sedan skapa enheter med valfritt namn och ange till vilken enhet ett låssystem eller grupp av personer ska tillhöra.

Endast SA kan lägga till enheter och tilldela låssystem och persongrupper till enheter.

När det sedan tillkommer en användare i KeyControl så behöver SA endast ange vilken enhet som den nye användaren ska tillhöra för att ge behörighet och tillgång till personer och nycklar.

Enheten kan vara till exempel en skola eller kommunal.

Namnet på enheten kommer att anges på nyckelkvittensen tillsammans med huvudlicensen till exempel så här: *Klövern AB-Nyköping*. Där huvudlicensen alltså är *Klövern AB* och *Nyköping* är en enhet.

En person som ska ha nycklar kan ingå i en eller flera grupper men en grupp kan endast tillhöra en enhet.

En nyckelinnehavare som inte ingår i en persongrupp kommer att kunna ses av alla användare av KeyControl.

Ett låssystem kan tillhöra en eller flera enheter.

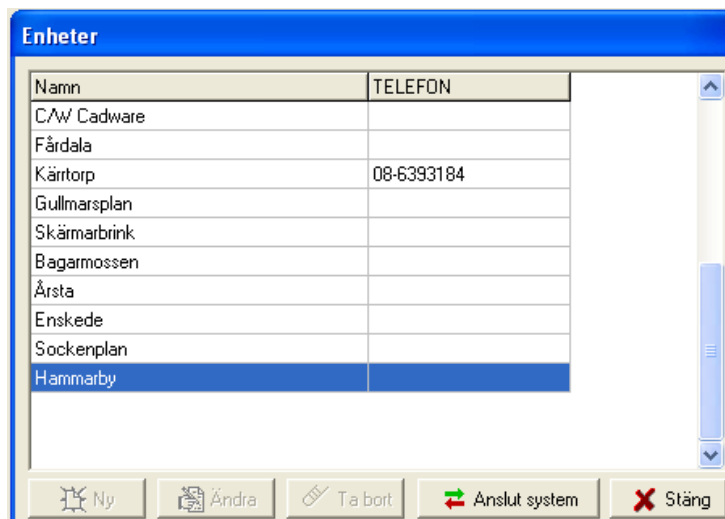
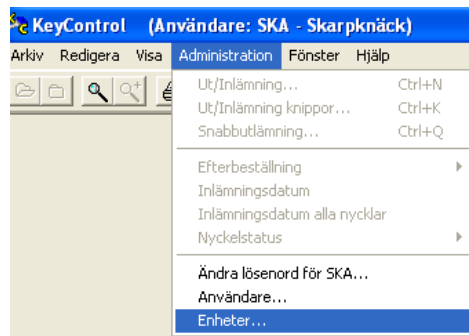
En användare som inte tillhör en enhet kommer att kunna se alla låssystem och personer. Det är normalt en centralt placerad användare som ska sköta beställningar av nycklar och cylindrar samt uppdatera låssystemen vid utökningar eller ombyggnader.

En person som ska ha nycklar till många enheter måste antingen ingå i många persongrupper eller inte alls ingå i en persongrupp.

1 Skapa ny Enhet

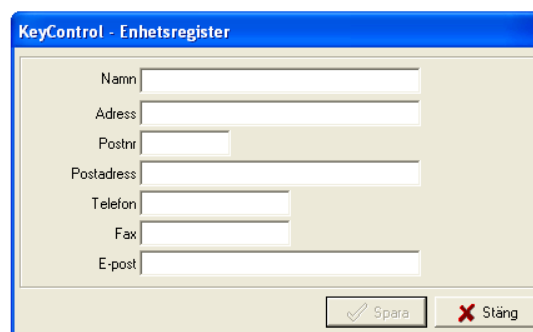
Logga in som Systemadministratör. (SA)

Börja med att under *Administration/Enheter* skapa de enheter som behövs.



Tänk igenom namnsättningen eftersom namnet kommer att visas på kvittenser och utskrifter. Antalet enheter som kan skapas bestäms av den programlicens som köpts. Rutan *Ny* är gråad på bilden därför att det tillåtna antalet enheter har uppnåtts för denna programlicens.

Egenskaper på Enheten.



Fyll i de uppgifter som erfordras.

2 Tilldela låssystem till Huvudenhet

Gå till *Systemhanteraren* och välj vilken enhet som låssystemet ska tillhöra genom att högerklicka på låssystemet och välj *Egenskaper*.

KeyControl - Låssystem egenskaper

Systemnummer: AIK002 Område: Taglet 22
Plats: Solna

Systemägare: C/W Cadware AB Telefon: _____
Adress: _____ Fax: _____
Postadress: _____ Levererat av: _____

Låssmed: C/W CadWare AB 001

Konstruerat av: pa Datum: _____
Registrerat av: System Administratör Datum: 2005-09-10

Låstyp: Alfa Standard

Enhet: Bagarmossen
Bagarmossen
C/W Cadware
Enskede
Fårdala
Gullmarsplan
Hammarby
Kärrtorp
Skärmarbrink

Spara Stäng

Välj vilken huvudenhet som låssystemet ska tillhöra.

Vid import av låssystem kommer systemet att tillhöra samma enhet som den inloggade användaren som gör importen tillhör.

Om ett låssystem behöver hanteras av flera enheter så kan det delas ut till ytterligare enheter i menyn *Administration/Enheter/Anslut System*.

KeyControl - Ut-/Inlämning av låssystem

Användare: Hammarby

Tillgängliga: Enskede, Fårdala, Låssyst, AIK002, Hammarby, APTUS1, Kärrtorp, DEMO-F, Skärmarbrink, DIF001, Sockenplan, Årsta, EX STANDA STANDARD, HIF001, Tygeln 2, JLKJL, 000000, SBD1616, DEGERFORS JÄRNVERI

Utlämnade system (1): Låssystem, CWD222

Gå till låssystem: _____

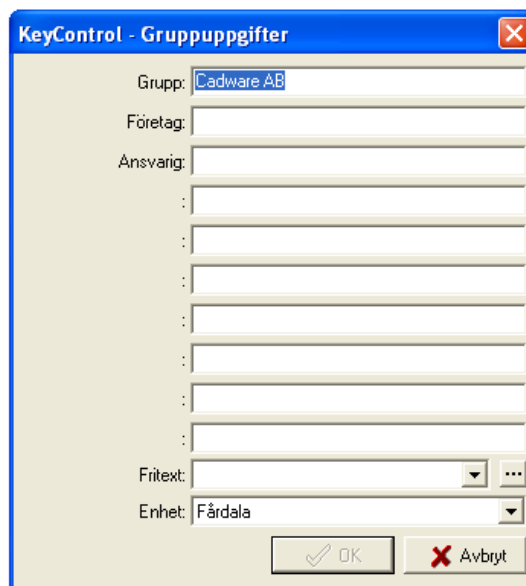
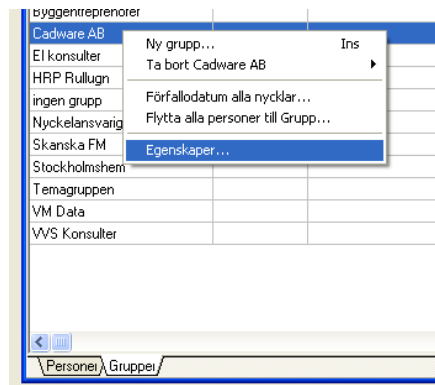
Ny Ändra Ta bort Anslut system Stäng

Markera enheten som ska ha tillgång till systemet och peka på *Anslut system*. Då öppnas en meny som visar alla låssystem på vänster sida och enhetens tilldelade låssystem på höger sida. Markera till vänster det låssystem som ska delas ut och klicka på högerpilen.

För att ta bort låssystem från enheten markera det på höger sida och klicka på vänsterpilen.

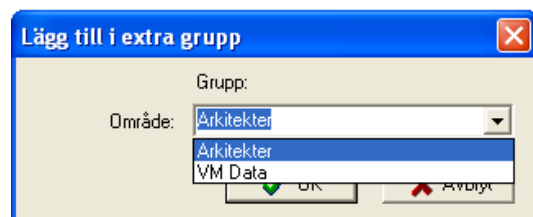
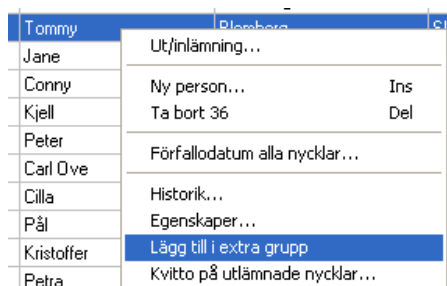
3 Tilldela Persongrupper till Enhet

För att tilldela persongrupp till enheten öppna *Personhanteraren* fliken *Grupper*. Högerklicka på önskad grupp och välj *Egenskaper...*



Välj enhet i listan och *Spara*.

För att en person ska tillhöra fler grupper så högerklicka på personen och välj *Lägg till i extra grupp*.



OBS Person som inte tillhör en grupp kommer att kunna ses av alla användare oavsett vilken enhet de tillhör.

4 Ange vilken Enhet en KeyControlanvändare tillhör.

Gå till *Administration/Användare*.

Lägg till ny användare och ange den allmänna behörigheten och välj vilken enhet användaren ska tillhöra i listan.

Om en befintlig användare ska tilldelas Enhet peka på användaren i listan och välj *Ändra*.

Välj enhet i listan och *Spara*. En ny användare måste sparas först en gång innan enhet kan tilldelas.

En användare som inte tilldelas enhet kommer att se alla låssystem och persongrupper oavsett övrig allmän behörighet.

Se vidare om användare och behörighet i separat dokument.

Om en användare skapar/importerar ett låssystem eller en persongrupp kommer dessa att tillhöra samma enhet som användaren gör. Ny person kommer inte automatiskt att tillhöra någon grupp utan grupp måste tilldelas.

Ett befintligt låssystem kan endast importeras av användare som tillhör rätt enhet.

Dörrar med monterade cylindrar kommer endast att visa cylindrar från de system som tillhör enheten. Om en cylinder från ett annat system är monterad i dörren kommer det endast att visas att det finns en cylinder men inte systemnummer eller stämpel.

Knippor kommer endast att visa nycklar från enhetens system.

Nycklar utdelade till person av en enhet kommer att visas på personen även för andra enheter även om låssystemet i sin helhet inte visas för dessa enheter.

Dock kan nyckeln endast lämnas ut av "rätt" enhet. Alla enheter kan dock lämna in, alltså ta emot, nycklar från alla låssystem.

5 Rapporter

Rapporter visar endast personer och låssystem som är tilldelade samma enhet som användaren tillhör. På alla rapporter kommer också enheten att skrivas ut. Vid utlämning av nycklar kommer enheten att läggas till i licenstexten på kvittensen.

Klövern AB - Fårdala	KeyControl ©2006-2007 C/W CadWare AB
Kvitto på utlämnade nycklar	
<i>Nycklar utlämnade till</i> Boxare Muhammed Ali	<i>Utskrivet</i> 2007-10-22 13.05 <i>Nycklar utlämnade av</i> Fullbehörighet

Nyckeln är ett värdeföremål som representerar det sammanlagda värdet av allt som förvaras i de utrymmen till vilka nyckeln passar.

”Klövern AB” är alltså grundlicensen och ”-Fårdala” är Enheten.

6. Aktivering av Enheter i Keycontrol CS

Enheter är ett tillägg till KeyControl CS och det krävs dels en särskild programlicens, dels att databasen kompletteras med en extra databastabell, vilket görs vid ursprungligt installationstillfälle eller senare. Kontakta systemsupport eller C/W Cadware AB för att få hjälp med detta.

7. Sammanfattning

Normalt i KeyControl har en användare tillgång till alla persongrupper och låssystem men med Enheter aktiverat kan Systemadministratören enkelt tilldela de aktuella persongrupperna och låssystemen till varje användare och dessutom få enhetens beteckning på kvittenserna för de olika arbetsområden som finns i organisationen.