

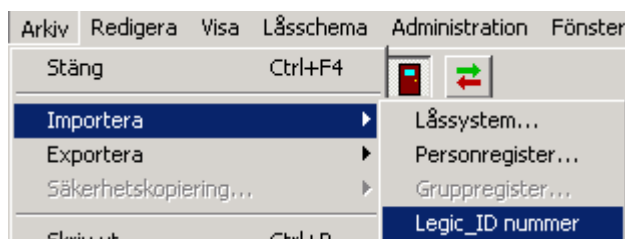
Bilaga: Elektromekaniska lås

För elektromekaniska nycklar som t ex KABAs Elolegic kan användaren lägga in ytterligare information.

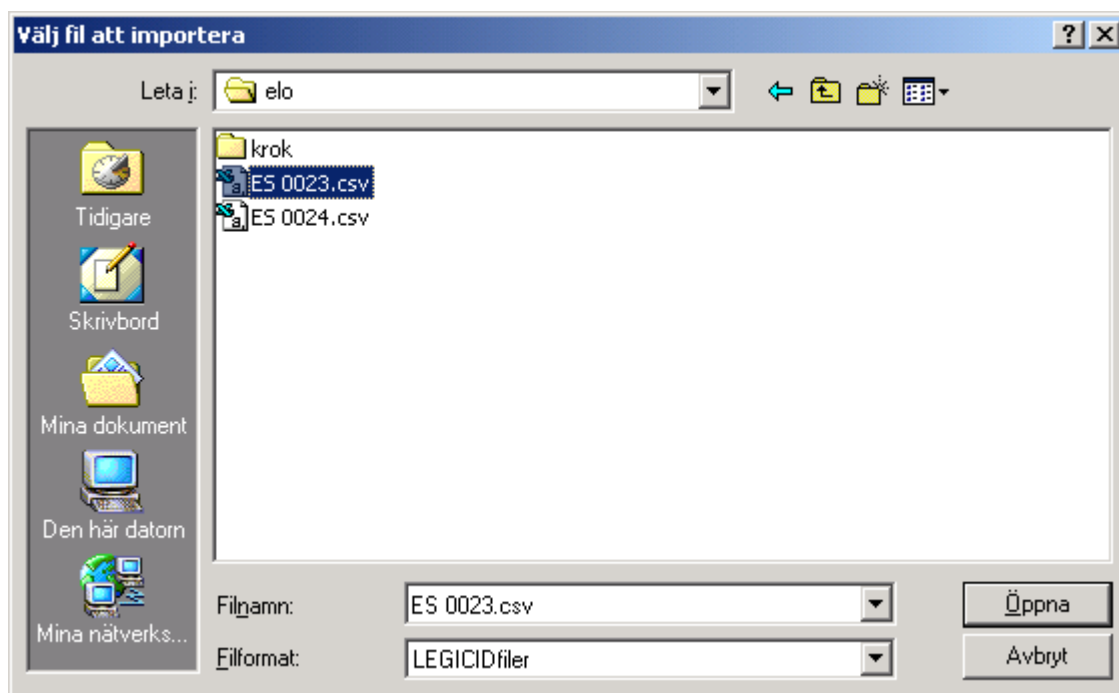
1. Importera nyckeldata

Du kan komplettera ditt låssystem med nyckelkoden för de nycklar som är utrustade med elektronisk nyckelkod genom att importera informationen från en fil.

Välj *Arkiv Importera Legic_ID nummer*



Välj *Fil* att importera



Välj *Öppna* och definiera format

Importera LEGIC_ID's

Filformat

- Kommaseparerad
- Semikolonseparerad
- Tabseparerad
- Annat

Förtitt (Nyckel Nr 4/227)

Systemnr: ES 0023
Stämpel: A
Nummer: 2
Post: 0
Legic_ID: FF2A1030
Funktion: FD

Välj fil... Importera Stäng

Q:\TEMP\elo\ES 0023.csv

Nyckel A i system ES 0023 registreras nu som en nyckel som kan ha elologic-kodning.

Löpnummer 2 av nyckel A får elologic-koden FF2A1030.

Fälten post och funktion är interna för KABA och importeras inte till KeyControl.

Vid importen aktiveras legic-funktionen automatiskt för de aktuella nycklarna i detta låssystem. Dessa nycklar visas därefter med en blå symbol i *Systemhanteraren*.

2 Självs skapa informationen i Systemhanteraren

För att aktivera denna funktion måste du för varje nyckel där elektromekanisk låsning är aktuell bocka för "Legic" när du skapar ny nyckeln i låsschemat, eller i efterhand genom att öppna *Låsschema/Egenskaper*.

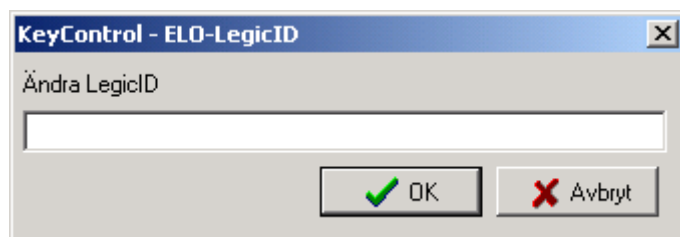
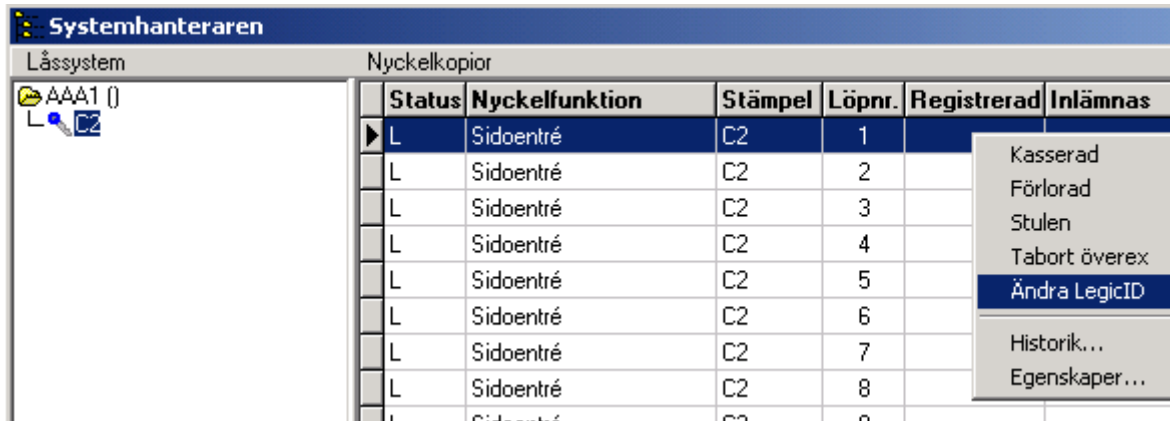
KeyControl - Lägg till Nyckel

Låssystem: AAA1
Funktion: Sidoentré
Stämpel: C2
Nyckelkopior från: 1 till: 10
Lagerplats:
Meddelande vid utl.: (Inget meddelande)
Totalt antal:
Utlämnade:
Förlorade:
Lager:
Beställda:
Fritext...
 Legic

Efterbeställning
Beställ Ta emot Ta bort Spara Stäng

För att kunna göra detta måste rättigheten "ändra låsschema" vara given. Om du gör ändringen i efterhand visas nycklarna blå efter det att du startat om systemhanteraren.

För att lägga in eller ändra LegicID måste du välja enskild nyckelkopia i systemhanteraren. Välj och högerklicka med musen ...



fill i eller rätta koden och klicka på OK

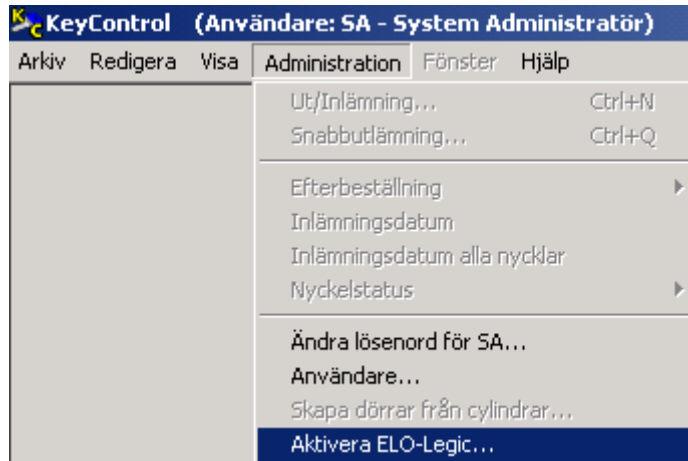
3 Rapporter som visar "Legic-ID"

3.1 Nyckelkopior

I rapport "Nyckelkopior", såväl för enskild nyckel som helt system visas nyckelns kod.

4 Aktivera funktionen för hantering av elektromekaniska lås i KeyControl.

Äldre installationer har inte databasen anpassad för att hantera elektromekaniska lås. Systemansvarig kan göra detta via meny *Administration* när ingen annan användare är inloggad i systemet och systemhanteraren stängd.



Detta behöver bara göras en enda gång, inte per låssystem.

5. Nycklar som felaktigt registrerats som elektromekaniska

Om du av misstag registrerat en nyckel som elektromekanisk plockar du bort detta genom att i egenskaper ta bort "legic-bocken". *Starta därefter om systemhanteraren.*

Eventuellt enskilda nycklar som redan (av misstag) tilldelats egna legicld måste först tömmas på dessa.