

Bilaga: KeyControl CAD

KeyControl Cad är en variant av KeyControl som körs tillsammans med ett fastighetsprogram med ritningsstöd, så att dörrar kan redovisas på cad-ritning med länkar till KeyControl.

För närvarande finns sådan koppling till CW KeyDoc från C/W CadWare.

Dörrars beslagning

KeyControl rymmer en meny *KeyControl – Egenskaper Dörr* där vissa uppgifter om beslagning kan skrivas in. Funktionen är f.n. begränsad och saknar rapportmöjligheter.

För att få en komplett dokumentation över dörrars beslagning rekommenderas specialprogrammet CW Door från C/W CadWare. Dörrar i CW DoorControl kan liksom, samma, dörrar i KeyControl Cad kopplas till cad-underlaget via CW KeyDoc.

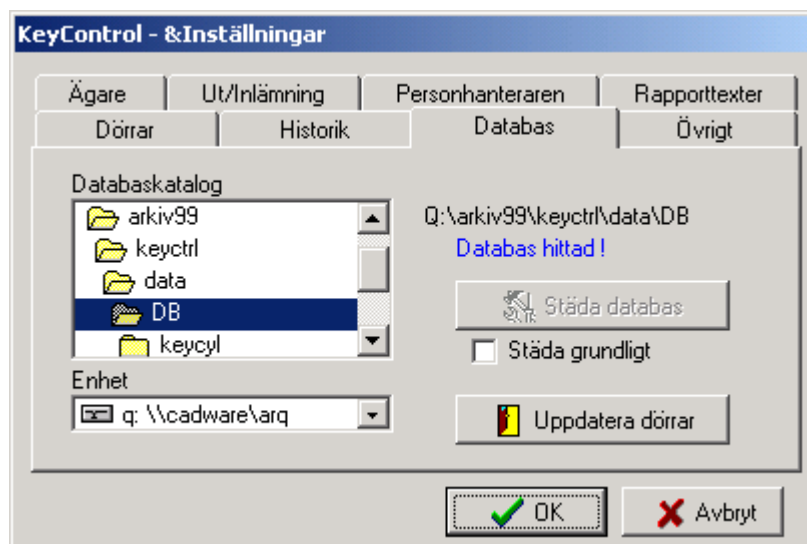
KeyControl CAD har jämfört med standard KeyControl tilläggfunktioner och avvikelser enligt nedan.

För komplett information om CW KeyDoc och CW DoorControl se produktdokumentation för respektive program.

Ring gärna 08-522 04 644 så kan vi visa hur det fungerar via internet.

1. Arkiv / Inställningar databas

Uppdatera Dörrar



Funktionen uppdatera dörrar finns för att synkronisera de dörrar som lagts in i cad-modellen ("ritningen") med dörrarna i KeyControl. Från databasmenyn uppdateras alla dörrar. Användare som skall göra detta måste att full behörighet för att kunna öppna ovanstående meny.

Rättigheten att lägga in och ta bort dörrar styrs helt i cadapplikationen så vid denna uppdatering synkroniseras alla dörrar oavsett vilken användare som ändrat i databasen.

Så länge du bara arbetar med befintliga dörrar och rum – du lägger inte till eller tar bort några dörrar och du ändrar inte heller rumsgränser eller rumsId – behöver du inte köra uppdatera dörrar.

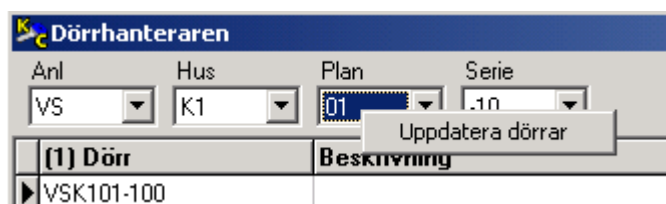
2. Dörrhanteraren

2.1 Uppdatera dörrar

Uppdaterar dörrar på en begränsad del av fastighetsbeståndet.

Detta fungerar som uppdatera dörrar i *Arkiv Inställningar Databas* fast uppdateringen sker endast på en begränsad del av fastighetsbeståndet. Välj lämplig omfattning eftersom uppdateringen annars kan ta lång tid.

Högerklicka i din urvalsdel av Dörrhanteraren och välj Uppdatera



Lämpligen gör du uppdateringen per våningsplan. (I exemplet ovan kan du högerklicka på VS, K1 eller 01 allt efter vilka dörrar du lagt till eller tagit bort.)

Uppdatering måste du göra när du lagt in, flyttat eller tagit bort dörrar i cadmodellen. Flytt av en dörr behöver endast beaktas om du också har rum definierade i din cadmodell.

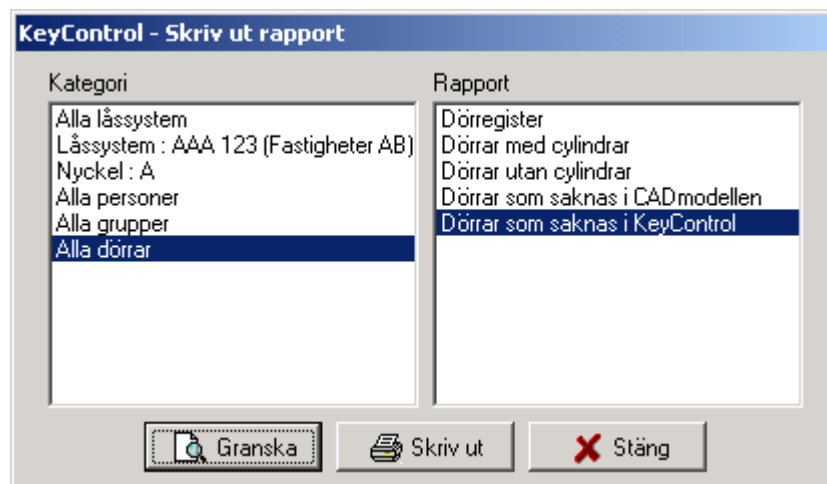
Uppdatering av dörrar måste du också göra om dina rum bytt rumsId eller ändrats geometriskt.

Om hus K1:s plan01 utgått (och alla dörrar tagits bort) kan du inte se 01 i urvalet. Du blir då tvungen att uppdatera hela K1.

Motsvarande gäller om ett helt hus utgått – uppdatera hela anläggningen.

Om en hel anläggning utgått måste systemansvarig köra uppdatera dörrar från databasmenyn.

För att kontrollera synkroniseringen mellan CWKeyDoc och KeyControl finns rapporter i gruppen *Alla dörrar* som jämför dörrar som finns i KeyControl med de dörrar som finns utlagda i cadmodellen.



Med hjälp av dessa rapporter kan man avgöra vilka våningsplan som måste uppdateras med avseende på dörrar.

Om dörrar saknas i KeyControl (men finns i cadmodellen) skall motsvarande våningsplan uppdateras.

Om dörrar saknas i cadmodellen (men finns i KeyControl) kan det bero på att dörrarna raderats grafiskt. Även i detta fall skall uppdatering ske.

Observera !

Dörrar kan även saknas i cadmodellen om man tidigare haft en vanlig KeyControl och bytt till KeyControl CAD. I detta fall måste stor försiktighet iakttas. Om dörrarna uppdateras innebär det att tidigare registrerade dörrar tas bort och monterade cylindrar återgår till lagret. Registrera alla dörrar i cadmodellen innan uppdatering görs.

Den som skall köra KeyControl i en "mixad miljö", med vissa dörrar registrerade i cadmodell och andra utan ritningar, kontakta support.

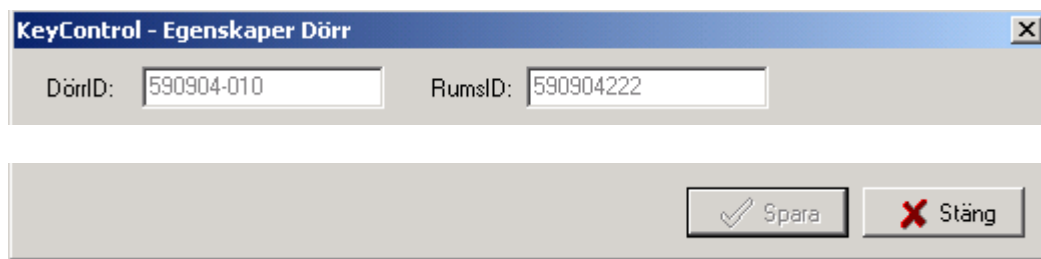
2.2 Ny dörr / Ta bort dörr

Funktionerna *Ny dörr* respektive *Ta bort dörr* (högerklick i dörrhanteraren) kan, beroende på programkonfiguration, vara avstängd i KeyControl CAD.

Ny dörr skapas normalt i cadmodellen.

Dörr tas också bort direkt i cadmodellen. I detta fall demonteras, och återförs till lager, automatiskt de cylindrar som sitter i dörren. Se även bilaga Systemsäkerhet.

Vid inläggning av egenskaper på dörr kan fältet för RumsId vara skyddat, eftersom, om underlaget är tillräckligt, registrering av rum då kan göras automatiskt från cadmodellen.



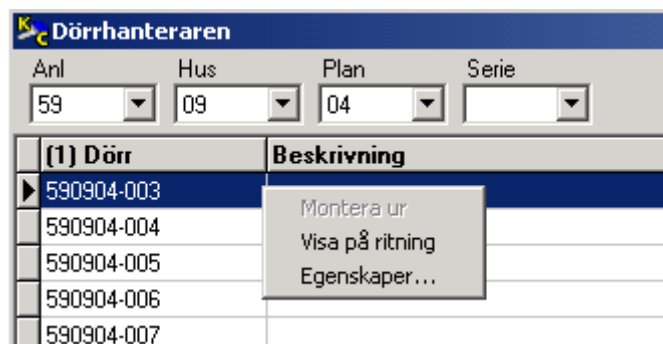
KeyControl - Egenskaper Dörr

DörrID: 590904-010 RumsID: 590904222

Spara Stäng

2.3 Visa på ritning

Med funktionen *Visa på ritning* aktiveras CWKeyDoc och inzoomning sker till aktuell dörr.



Anl	Hus	Plan	Serie
59	09	04	

[1] Dörr	Beskrivning
590904-003	Montera ur
590904-004	Visa på ritning
590904-005	Egenskaper...
590904-006	
590904-007	

3. Systemhanteraren

Visa dörr

Välj cylinderfliken, aktuell cylinder och *Montering* (högerklick)

Cylindrar				
	Pos	Stämpel	Kommentar	Cyl.
▶	1	46T0		
	2	46T0		
	3	46T1		
	4	46T2		
	5	46T3		

Beställ nya...
Montering...
 Historik...
 Egenskaper...



Från Monteringsmenyn väljs därefter *Visa Dörr*

Cylinder -> Dörr kopplingar

Systemnr	Cylinder	Antal	Lager	Kommentar	Anl	Hus	Plan	Serie
1S46T	46T0	1	0		59			

Nr	Sitter i dörr	Dörrbeskrivning	Datum	Dörr	Beskrivning	Cyl	Rum
▶ 1	test2		2002-03-18	590200-001			
				590200-002			
				590200-003			
				590300-002			

Dörrregnskaper
+ Visa dörr
✖ Avsluta

Dörren visas då "på ritning"

4. Administration: Skapa dörrar från cylindrar

Funktionen är avstängd i KeyControl CAD eftersom det från respektive cylinder inte går att fastställa i vilken dörr (om någon) den sitter.

För att KeyControl CAD skall fungera måste varje dörr ges en identitet som definierar dess position i hela fastighetsbeståndet, jämför *Arkiv Inställningar*, flik *Dörrar*.

KeyControl - Inställningar

Ägare Ut/Inlämning Personhanteraren Rapporttexter

Dörrar Historik Databas Övrigt

Delar av dörrbeteckning

Anläggning	2	tecken
Hus	2	tecken
Plan	2	tecken
Löpnr.	3	tecken

Dessa värden används för att söka dörr vid montering av dörrar, samt vid visning av alla dörrar.

OK Avbryt