

8 Importera/Exportera låssystem och personregister

Import av låssystem till KeyControl kan göras från dessa låsmedsprogram:

KeyDesign/DoorDesign (kdzip)
 Assa Security Master (prosjekt.zip)
 Generalen (Prosjekt.zip)
 KeyGuard (Sysinfo.snd)

Export av låssystem från KeyControl kan göras till Generalen (prosjekt.zip).

Det är endast nycklar, låscylindrar och kryssbild samt antal av nycklar och cylindrar som exporteras, vilken person som nycklarna är utlämnade till kommer aldrig med vid import eller export av låssystem. Det går inte att exportera nyckelutlämningen från KeyControl men det går i vissa fall att importera från andra program än ovanstående eller från textfiler. Kontakta C/W CadWare AB i frågan.

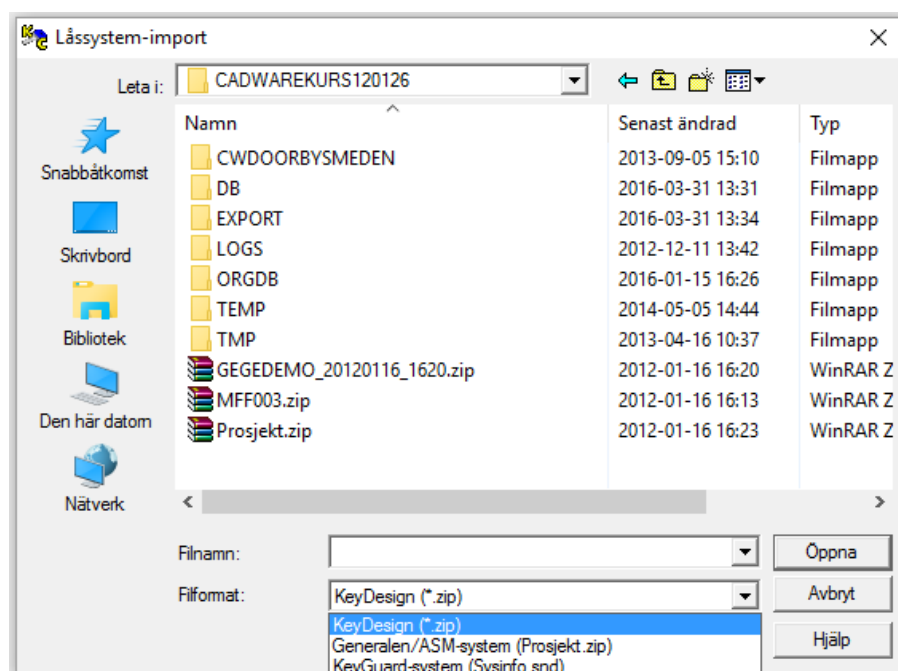
8.1 Importera/Exportera låssystem

8.1.1 Importera låssystem

Exemplet nedan visar import av låssystem från Generalen.

1. Välj "Arkiv/Importera"

Dialogen "Låssystem-import" öppnas:

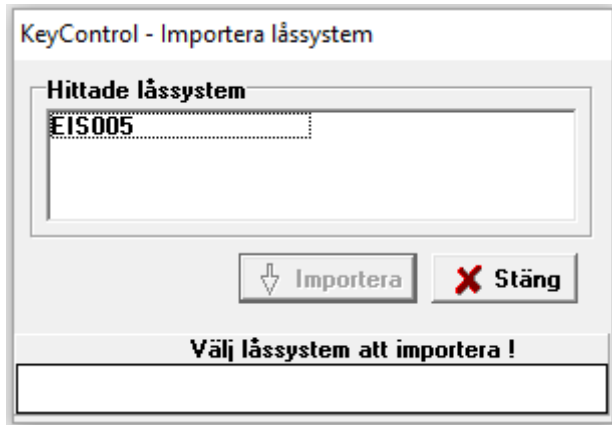


2. Gå till "Leta i" och välj disk

Alternativt sök i trädstrukturen efter filen som skall importeras.

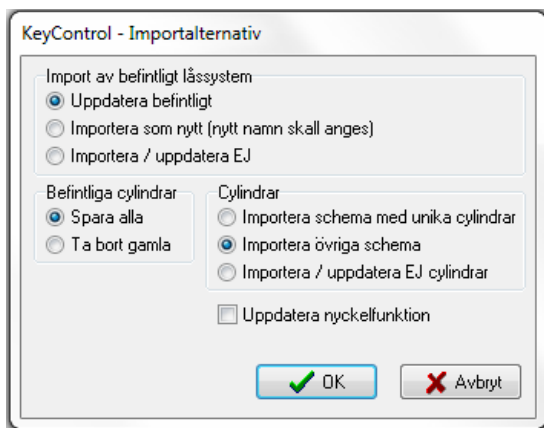
3. Välj importformat i fältet nedanför och markera filen som ska importeras.
4. Klicka därefter på "Öppna".

Dialogen "Importera låssystem" öppnas, Bild 8:2



5. Markera det låssystem som skall importeras.
6. Klicka därefter på "Importera".

Observera att import av ett redan befintligt system ställer krav på eftertanke, t.ex. huruvida låssystemet modifierats i Key Control. Om osäkerhet råder så säkerhetskopiera databasen och ta eventuellt kontakt med systemleverantören. Om låssystemet som skall importeras redan finns i databasen öppnas dialogen "Importalternativ".



Här väljs hur informationen i låssystemfilen skall läsas in och vad som skall göras med informationen i det befintliga låssystemet.

"Uppdatera nyckelfunktion" innebär att importen kommer att skriva över de i KeyControl befintliga nyckelfunktionstexterna.

"Importera schema med unika cylindrar" kommer att ignorera en låscylinder med lika stämpling som en redan importerad.

"Importera övriga schema" kommer att ta med allt vid importen även om det finns flera cylindrar med lika stämpling.

"Ta bort gamla" kommer att radera de låscylindrar som finns i låssystemet innan importen och efter importen finns alltså endast de som fanns med i importfilen. Vid import av låssystem så uppdateras inte allt eftersom t.ex. information om nyckelantal som finns i KeyControl troligen är mer korrekt än motsvarande information från låssmeden.

Antalet kopior av nycklar och cylindrar är skyddat i KeyControl men kan räknas upp om låssmedens fil har ett högre antal än vad som finns i KeyControl.

Antalet räknas inte ner om låssmedens fil skulle råka ha ett lägre antal än KeyControl redan har.

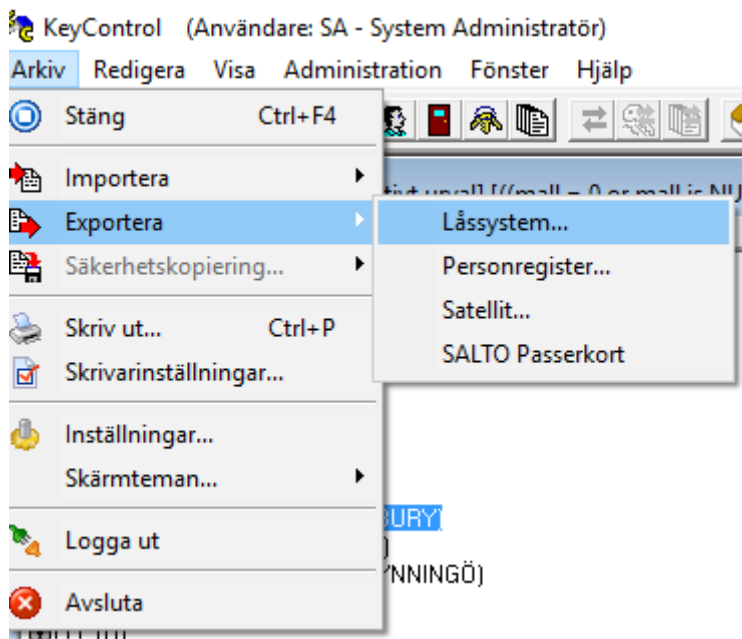
Om det finns beställda nycklar eller cylindrar i låssystemet i KeyControl som uppdateras med en import från låssmeden så kommer antalet beställda inte att påverkas av importen. Kontrollera därför alltid antalet nycklar och cylindrar före och efter import.

Om en nyckelstämpel cylinderstämpel finns i importfilen men inte i KeyControl så antas nyckeln vara ersatt och då kommer den att i KeyControl hamna under en särskild rubrik i låsschemat som heter "Borttagna nycklar". Om nyckeln ska fortsätta att lämnas ut så tas textraden "Borttagna nycklar" bort och nyckeln flyttas till rätt plats i schemat.

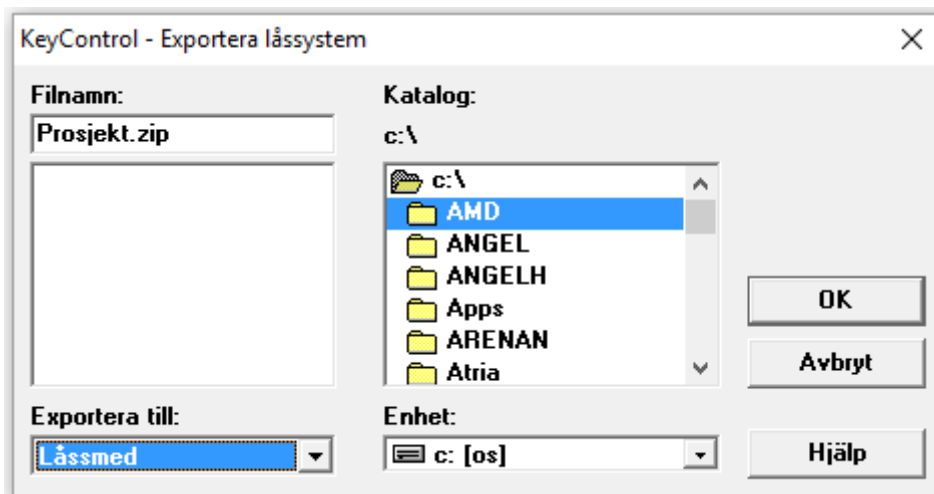
8.1.2 Exportera Låssystem

Öppna "Systemhanteraren" och välj det system du skall exportera

Välj därefter "Arkiv/exportera/Låssystem"



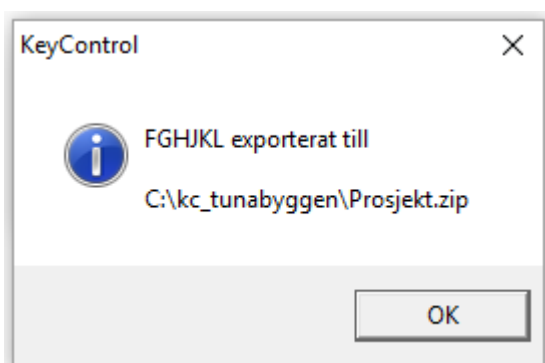
och sedan typ av export, i detta fall låssystem, och katalog där exportfilen ska lagras.



Normalt skall du inte ändra filnamn. Om flera låssystem ska exporteras så gör då i förväg en katalog per låssystem så de kan sparas utan namnbyte.

Klicka därefter på "OK".

Systemet bekräftar med:



Exakt innehåll i exporten är beroende på vad man exporterar till. Vid export till "projekt.zip" kommer ingen information om utlämnade nycklar eller monterade cylindrar med. Det är alltså inte lämpligt att exportera ett system, radera det ur KeyControl, revidera det i ett annat program och återimportera det.

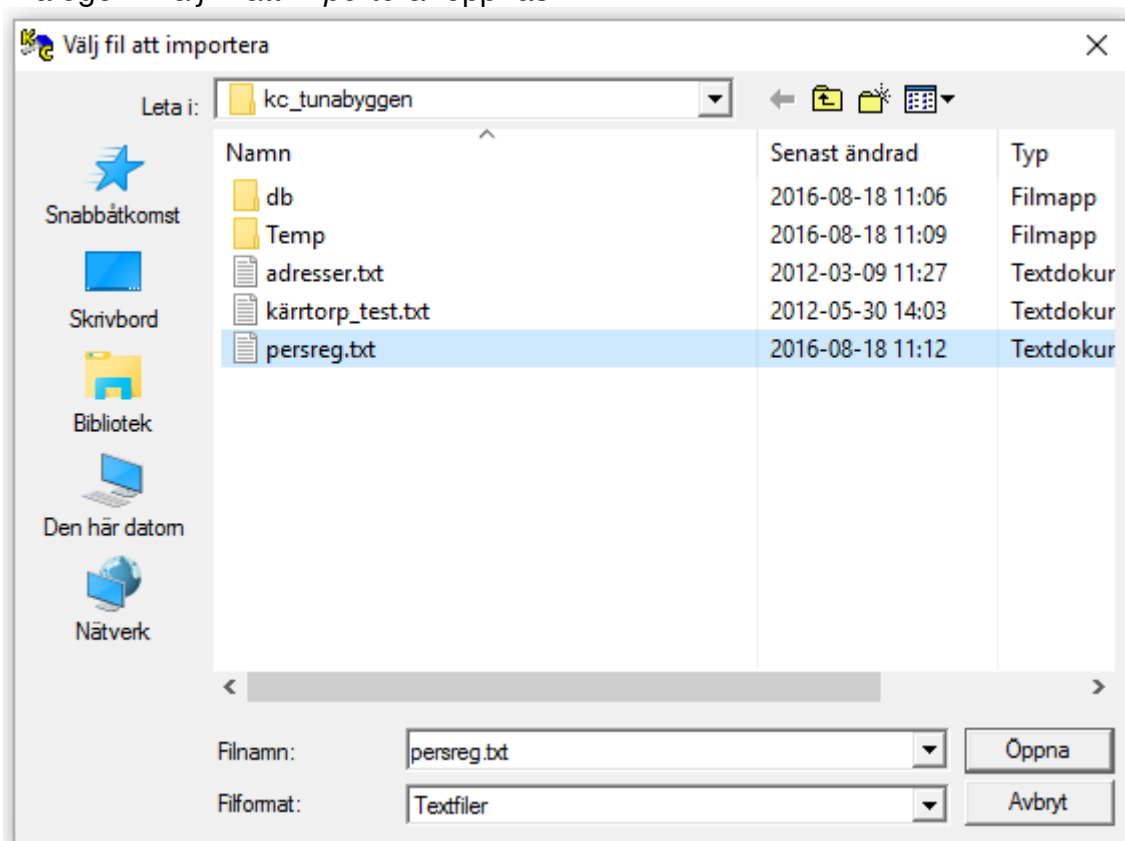
8.2 Importera/Exportera personregister

8.2.1 Importera personregister

För att få ett exempel på hur en importfil ska se ut så är det lämpligt att skriva in en person i personregistret och sedan exportera denna person. Då får man en fil som är formaterad på rätt sätt. Filen kan öppnas som textfil i t.ex. Excel.

1. Välj "Arkiv/Importera/Personregister"

Dialogen "Välj fil att importera" öppnas:

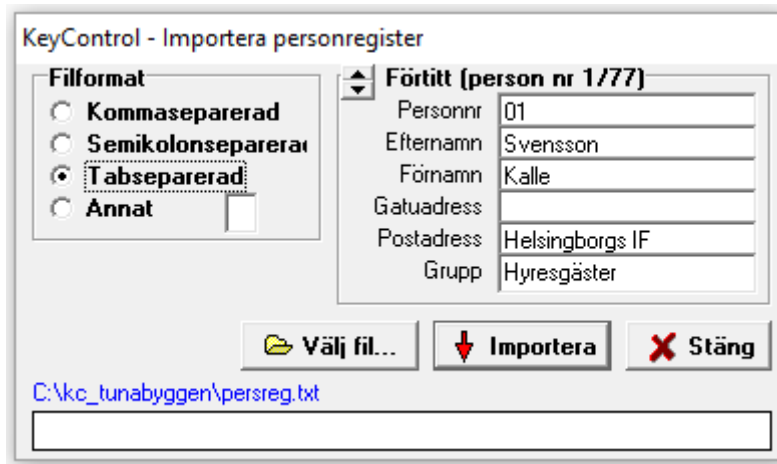


2. Gå till "Leta i" och välj disk.

3. Markera den fil som skall importeras, i detta exempel "perslist.txt".

4. Klicka därefter på "Öppna".

Dialogen "Importera personregister" öppnas.



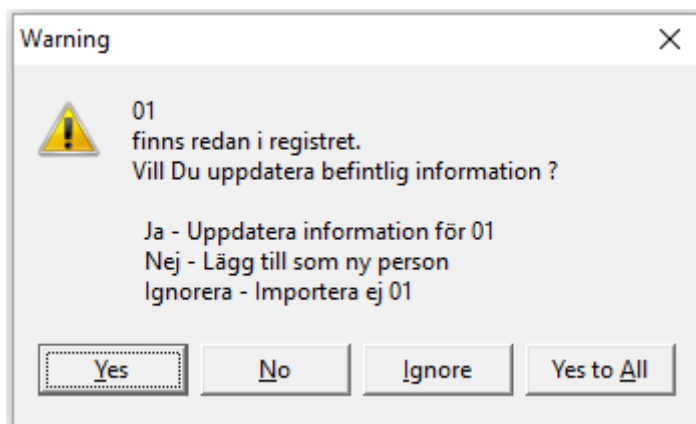
5. Välj filformat.

6. Kontrollera att uppgifterna hamnar på rätt ställen genom att klicka på pilarna i "Förtitt".

Om data ej kommer på rätt plats så prova att ändra filformat. När allt stämmer så klicka på....

7. Klicka på "Importera".

Denna dialog kan öppnas i de fall din import är en uppdatering från ett externt personregister.



8. "Yes" är för att uppdatera informationen på personer som redan finns i KeyControl.

"Yes to all" för att alla personer i registret skall uppdateras,

"No" för att lägga till som ny person,

"Ignore" om person inte skall importeras alls - nästa person kommer då upp.

Importen synkroniserar på fältet "S1", som i exemplet ovan använts för personnummer, och om det redan finns en person i KeyControl med samma personnummer och användaren väljer "No" så kommer personen att läggas in i personregistret med ett understreck före personnumret.

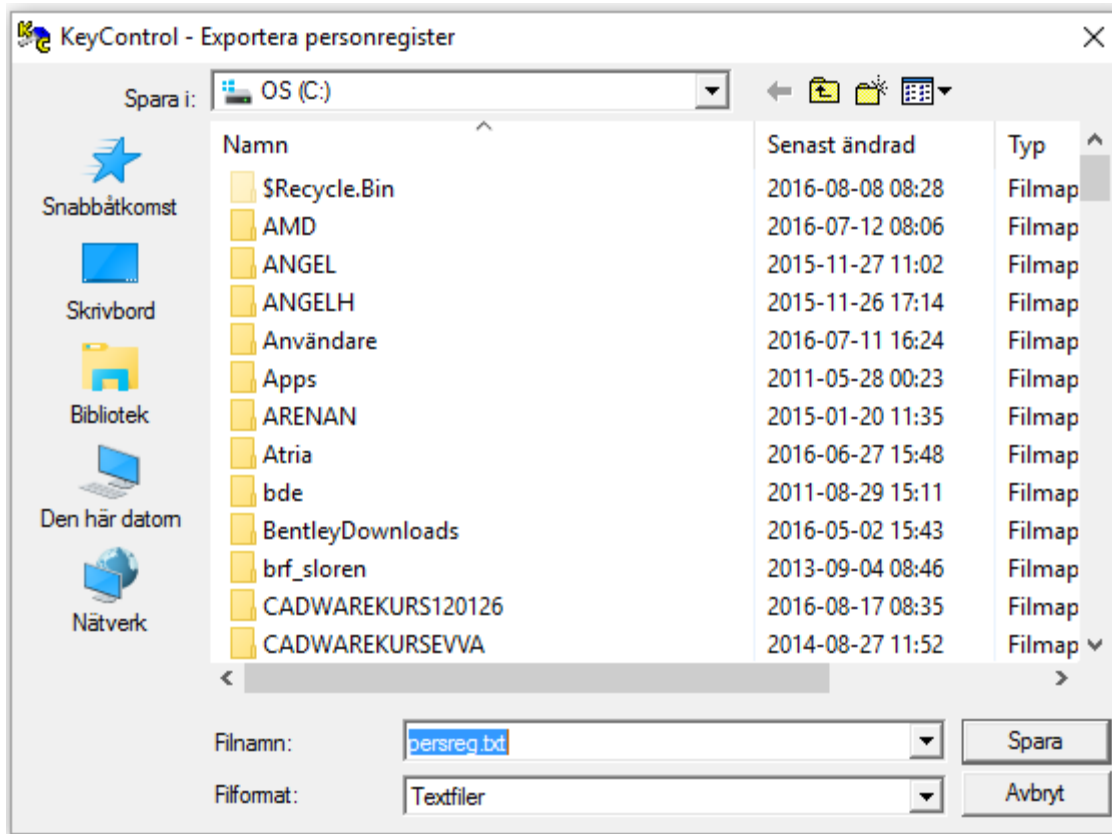
När ett personregister skall importeras bör du vara ensam på systemet och ta en säkerhetskopia innan.

OBS. Det är enkelt att importera tusen personer men dessa måste sedan tas bort en och en om det blir fel så tänk över det hela noggrant innan importen.

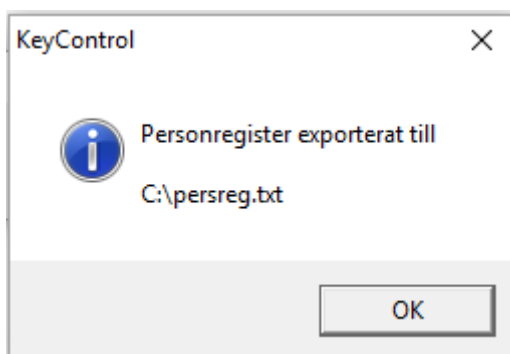
Det kan gå att ta bort felaktigt importera personer i en operation men det måste göras av CadWare så ring oss om detta inträffar.

8.2.2 Exportera Personregister

Välj katalog och skriv eventuellt in ett nytt filnamn.
Klicka därefter på "Spara".



Systemet bekräftar att exporten är gjord:



Filen kan öppnas med anteckningar (Notepad).